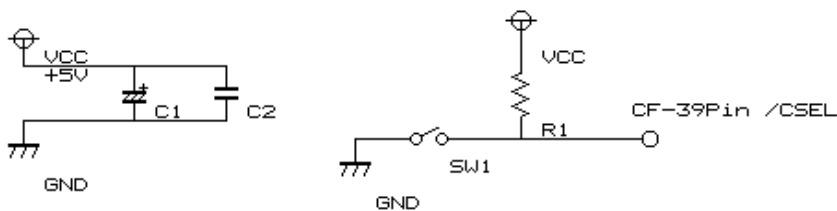


## CF-IDE コンバータ結線

CF-Pin	CF-Signal	Connect to IDE	IDE-Pin
1	GND	GND	
2	D03	DD3	11
3	D04	DD4	9
4	D05	DD5	7
5	D06	DD6	5
6	D07	DD7	3
7	/CE1	/CS0	37
8	A10	GND	
9	/OE	GND	
10	A09	GND	
11	A08	GND	
12	A07	GND	
13	VCC	VCC	
14	A06	GND	
15	A05	GND	
16	A04	GND	
17	A03	GND	
18	A02	DA2	36
19	A01	DA1	33
20	A00	DA0	35
21	D00	DD0	17
22	D01	DD1	15
23	D02	DD2	13
24	/IOCS16	/IOCS16	32
25	/CD2	nc	

CF-Pin	CF-Signal	Connect to IDE	IDE-Pin
26	/CD1	nc	
27	D11	DD11	10
28	D12	DD12	12
29	D13	DD13	14
30	D14	DD14	16
31	D15	DD15	18
32	/CE2	/CS1	38
33	/VS1	nc	
34	/IORD	/DIOR	25
35	/IOWR	/DIOW	23
36	/WE	VCC	
37	/IREQ	INTRQ	31
38	VCC	VCC	
39	/CSEL	Master/Slave	
40	/VS2	nc	
41	/Reset	/Reset	1
42	/WAIT	IORDY	27
43	/INPACK	nc	
44	/REG	VCC	
45	BVD2	/DASP	39
46	BVD1	/PDIAG	34
47	D08	DD8	4
48	D09	DD9	6
49	D10	DD10	8
50	GND	GND	

### 電源部とジャンパ



コンデンサC1およびC2、抵抗R1の値は適当に。

SW1 = Closeでマスター  
SW1 = Openでスレーブ